

ES Disco CEV PRO Ø 250mm. incluido EN Disc CEV PRO Ø 250mm. included FR Disque CEV PRO Ø 250mm. inclus PT Disco CEV PRO Ø 250mm. inclós IT Includi disco CEV PRO Ø 250mm. 17 Include disco PRO Ø 250mm. 18 Inklusive CEV Diamant-Trennscheibe Ø 250mm PRO. 19 Inclusief diamantzaagblad, model CEV PRO Ø 250mm. 20 CEV PRO skæringskive Ø 250mm. er inkl. 21 В комплекте алмазный диск CEV PRO Ø 250mm. 22 dahil disk CEV PRO Ø 250mm. 23 CEV PRO Tarcza Ø 250 mm dołączona 24 ΠΕΡΙΛΑΜΒΑΝΕΙ ΔΙΣΚΟ CEV PRO Ø 250mm. 25 Mukana CEV PRO Ø 250 mm. timanttäiläikka 26 Součástí dodávky kotouč CEV PRO Ø 250 mm 27 包含CEV250碟片 28 Tartozék: CEV 250 PRO vágókorong 29 Disc CEV PRO Ø 250 mm Inklus



ES Accesorios EN Accessories FR Accessoires GR Αεξορσίορ IT Accessori DE Zubehör NL Accessoires DA Tilbehør RU аксесоары TR Aksuarlar PL Akcesoria EL ΑΕΞΟΥΑΡ H Lisätarvikkeet CZ Příslušenství ZH 可选配件 HU Kiegészítők RO Accesorii



Ref. 54844

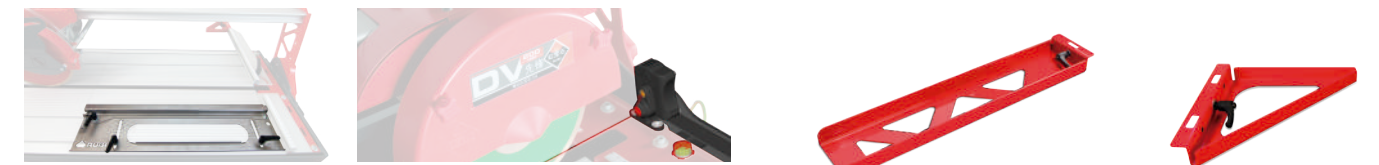
Ref. 51914

60 cm.

Ref. 54993

230V - 50 Hz 220V - 60 Hz 110V - 50 Hz 120V - 60 Hz

Ref. 58850 Ref. 58856(15A) Ref. 58852 Ref. 58854
Ref. 58853(uk) Ref. 58857(20A) (12A WG USA)
Ref. 58855
Ref. 58859(usa) (12A WG USA)



Ref. 51910

Ref. 54999

50 cm.

Ref. 54822

21 cm.

Ref. 54538



Ref. 05974

Ref. 05973

Ref. 57991

Ref. 51916

GERMANS BOADA S.A. BARCELONA · SPAIN · Tel. 34 936 80 65 00 · E-mail: gboada@rubi.com
 GERMANS BOADA S.A. MADRID · SPAIN · Tel. 34 914 99 48 63 E-mail: gboada.madrid@rubi.com
 LUSARUBI Lda. · PORTUGAL · Tel. 351 239 492 430 E-mail: lusarubi@rubi.com
 RUBI FRANCE S.A.R.L. · FRANCE · Tel. 33 1 69 18 17 85 E-mail: rubifrance@rubi.com
 RUBI TOOLS USA Inc. · U.S.A. · Toll Free: 1 305 715 9892 E-mail: rubitools.usa@rubi.com
 RUBI DEUTSCHLAND GmbH · DEUTSCHLAND · Tel. 49 (0) 2159 814 49 29 E-mail: rubideutschland@rubi.com
 RUBI BENELUX BV. · NEDERLAND · Tel. 31 (0) 76 57 29 200 E-mail: rubibenelux@rubi.com
 SUZHOU RUBI TECHNOLOGIES Co.,Ltd · CHINA · 电话: 86 (0) 512 66 62 61 00 E-mail: rubitechnologies@rubi.com
 RUBI UK LTD. · UNITED KINGDOM · Phone 44 (0) 1708559609 E-mail: rubiuk@rubi.com
 RUBI POLSKA Sp. z o.o. · POLSKA · Tel. +48 (0) 226 44 51 61 E-mail: rubipolska@rubi.com
 GERMANS BOADA S.A. · MERCATO ITALIANO · Tel. 800 788278 E-mail: commerciale@rubi.com
 RUBI DANMARK · DANMARK · TEL. +45 4578-2435 E-mail: rubidanmark@rubi.com
 RUBI ČESKÁ REPUBLIKA · ČESKÁ REPUBLIKA A SLOVENSKO · E-mail: rubiceskarepublika@rubi.com
 RUBI SUOMI · FINLAND · Tel. +358 (0)9 2510 7400 E-mail: rubisuomi@rubi.com
 RUBI MIDDLE EAST · UNITED ARAB EMIRATES · Tel. (971) 4 329 63 08 E-mail: rubimiddleeast@rubi.com
 RUBI VENEZUELA · VENEZUELA · Tel. (58-212) 0416 6105401 / Tel. (58-212) 0414 3219433 E-mail: rubivenezuela@rubi.com
 RUBI CHILE · CHILE · Tel. (56-2) 2 933 74 92 E-mail: rubichile@rubi.com
 RUBI ROSSIA · ROSSIA · ren.: +7 9031533046 E-mail: rubirossia@rubi.com
 RUBI CANADÁ · CANADA · Tel. 1866 872 7825 E-mail: rubicanada@rubi.com
 RUBI TÜRKIYE · TURKEY · Tel. (212) 237-2224 E-mail: rubiturkiye@rubi.com
 RUBI MAROC · MOROCCO · Tel. +212 22.37.80.22 E-mail: rubimaroc@rubi.com
 RUBI DE MEXICO, S.A. DE C.V. · MEXICO · Tel. 5255 5598-6500 / 6875 E-mail: atencioncl@rubi.com.mx
 RUBI SAUDIA · Tel. +966 11 461 31 34 E-mail: mkolla@rubi.com
 RUBI WEST AFRICA · E-mail: rubiwestafrica@rubi.com



Ref. 91619



www.rubi.com

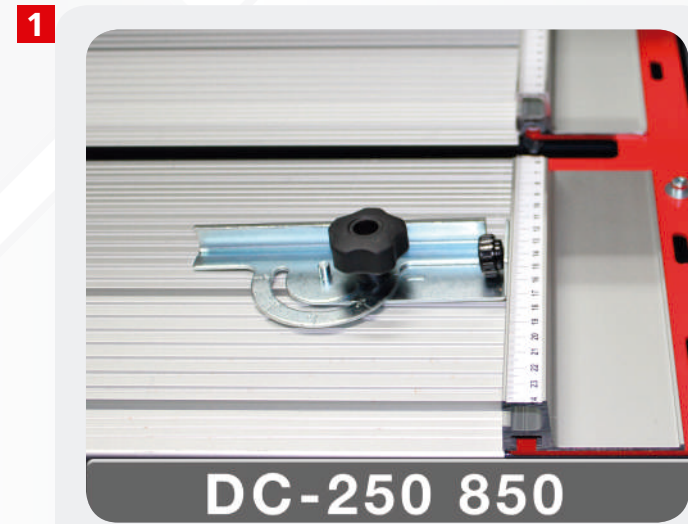
www.rubi.com

DC-250

DC

250

— 850/1200 —



- ES** Escuadra de aluminio fija. Tope lateral de 0° a 45°.
- EN** Aluminum square fixed. Lateral stop from 0° to 45°.
- FR** Support en aluminium fixé. butée latérale de 0° à 45°.
- CAT** Escaire d'alumini fixe. Topall lateral de 0° a 45°.
- PT** Esquadro em alumínio fixo. Tope lateral de 0° a 45°.
- IT** Squadra fissa in alluminio. Battuta laterale da 0° a 45°.
- DE** Fester Aluminium-Winkel. Seitlicher Anschlag von 0° bis 45°.
- NL** Aluminium beugel gemonteerd. Aanslag verstelbaar tussen 0° en 45°.
- DA** Aluminium beslag, som kan fastholde emnet mellem 0° til 45°.
- RU** Алюминиевая зафиксированная линейка. Боковой упор от 0° до 45°.
- PL** Stały aluminiowy przyrząd czołowy. Ogranicznik boczny od 0° do 45°.
- FI** Kiinteä alumiininen ohjain. Sivuohtain säädettävissä, 0° - 45°.
- CZ** Pevné hliníkové pravítko. Nastavitelný boční doraz 0° až 45°.
- ZH** 铝合金角度靠尺，侧向调节角度0°-45°。
- RO** Suport din aluminiu. Stop lateral de la 0° la 45°.



- ES** Escuadra de aluminio regulable de 0° a 60°.
- EN** Aluminum square adjustable from 0° to 60°.
- FR** Support en aluminium réglable de 0° à 60°.
- CAT** Escaire d'alumini regulable de 0° a 60°.
- PT** Esquadro de alumínio ajustável de 0° a 60°.
- IT** Squadra in alluminio regolabile da 0° a 60°.
- DE** Aluminiumgestell einstellbar von 0° bis 60°.
- NL** Aluminium beugel instelbaar van 0° tot 60°.
- DA** Aluminium beslag justerbar i vinkel fra 0° til 60°.
- RU** Алюминиевый кронштейн регулируется от 0° до 60°.
- PL** Aluminiowy przyrząd regulowany w zakresie od 0° do 60°.
- FI** Alumiininen ohjain säädettävissä, 0° - 60°.
- CZ** Nastavitelný hliníkový doraz (0° až 60°).
- ZH** 铝合金支架可调从0°到60°。
- RO** Suport din aluminiu reglabil de la 0° la 60°.

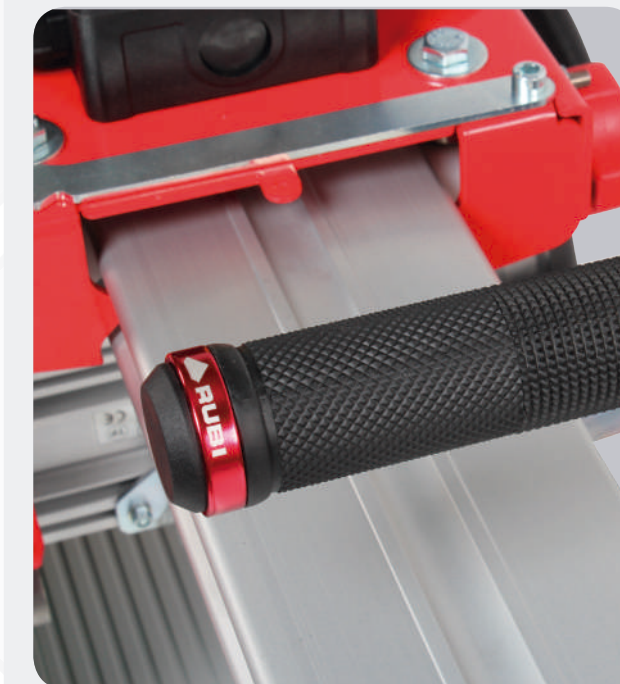
		RPM										
DC-250 850	1	**1	2790	38 3/8"	27 1/2x27 1/2"	58 7/8x31 1/2x51 1/4"	2 1/2" / 3 1/2"	10"	250 mm	121 Lb	154 Lb	✓
				98 cm	69.5x69.5 cm	149x79x131 cm	61 / 90 mm	✓	250 mm	55 kg	70 kg	✓
DC-250 1200	1	**1	2790	47 1/4"	33 1/2x33 1/2"	67 1/2x31 1/2x51 1/4"	2 1/2" / 3 1/2"	10"	250 mm	128 Lb	168 Lb	✓
				120.5 cm	85x85 cm	171x79x131 cm	61 / 90 mm	✓	250 mm	58 kg	76 kg	✓

DC-250 850	Ref.	54933	54934	54935	54936	54937
	Voltage	230V-50Hz.	220V-60Hz.	110V-50Hz.	120V-60Hz.	120V-60Hz.
DC-250 1200	Ref.	55941	55942	55943	55944	55947
	Voltage	230V-50 Hz.	220V-60 Hz.	110V-50 Hz.	120V-60 Hz.	120V-60 Hz.



- ES** Cortador de cabezal móvil de máxima precisión y funcionalidad. Para cerámicas de revestimiento, gres esmaltado, gres porcelánico y otros materiales.
- EN** Mobile head electric cutter with maximum precision and functionality. For wall tiles, floor tiles, porcelain and other materials.
- FR** Scie électrique avec tête moteur mobile de fonctionnalité et précision maximales. Pour céramique de revêtement, grès émaillé, grès cérame et autres matériaux.
- CAT** Tallador de capçal mòbil de màxima precisió i funcionalitat. Per a ceràmiques de revestiment, gres esmaltat, gres porcel·lanió i altres materials.
- PT** Cortador de cabeça móvel de grande precisão e funcionalidade. Para cerâmicas de revestimento, grés esmaltado, grés porcelânico e outros materiais.
- IT** Tagliapiastrelle elettrica a testa scorrevole, di massima precisione e funzionalità. Per ceramiche da rivestimento, gres smaltati, gres porcellanati ed altri materiali.
- DE** Schneidgerät mit beweglichem Kopf für höchste Präzision und Wirtschaftlichkeit. Für Keramikfliesen, emailliertes Steinzeug, Feinsteinzeug und andere Materialien.
- NL** Elektrische zaagmachine met maximale precisie en functioneel vertikaal beweegbare kop. Voor geglaazuurde wandtegels, vloertegels, natuursteen en overige keramische materialen.
- DA** Elektrisk vådsåker med maksimal præcision og funktionel bevægelse skærehoved. Til belægning sten samt, keramik, stentøj, porcelæn og andre hårde materialer.
- RU** Электрореплиткорез с движущимся режущим блоком. Точный и функциональный. Для резки керамической облицовочной плитки, эмалированного греса, керамогранита и других материалов.
- PL** Przecinarka z przesuwną głowicą o wysokiej dokładności i funkcjonalności. Do płytek ściennych, gresu szklwionego, gresu porcelanowego i innych materiałów.
- FI** Sähkötimanttisaha parhaaseen tarkkuuteen. Keraamisten ja kiviainespohjaisten materiaalien leikkaamiseen.
- CZ** Diamantová portálová pila se špičkovou přesností a funkcí. Pro řezání všech typů keramických obkladů a dlažeb, slinuté dlažby, mramoru a dalších materiálů.
- ZH** 一款具备现有最高精度以及可移动切割头的电动切割机。适用于切割涂层陶瓷、石材、陶瓷板等建筑材料。
- RO** Masina electrica profesionala cu precizie maximă și sistem de prindere functional. Pentru taierea placilor ceramice, placilor porțelante și alte materiale.

- 3**
 - ES** Conjunto motor deslizante sobre rodamientos.
 - EN** Sliding engine set on bearings.
 - FR** Ensemble moteur mobile sur roulements.
 - CAT** Conjunt motor lliscant sobre rodaments.
 - PT** Conjunto motor deslizante sobre rolamentos.
 - IT** Gruppo motore a scorrimento su cuscinetti.
 - DE** Motorbaugruppe mit hochpräziser.
 - NL** De motor beweegt over een set kogellagers.
 - DA** Indstille motor samt lejer.
 - RU** xДвижущийся на подшипниках режущий блок.
 - PL** Precyzyjna łożyskowana głowica silnikowa.
 - FI** Kuulalaakeroitu moottoriyksikkö.
 - CZ** Rezací hlava posuvně uložena na kluzných ložiscích.
 - ZH** 可以移动切割头
 - RO** Motorul cu rulmenti



- 4**
 - ES** Mesas de aluminio desmontables, para una mejor limpieza de la máquina.
 - EN** Removable aluminum tables for easy cleaning of the machine.
 - FR** Plateaux en aluminium démontables pour un nettoyage facile de la machine.
 - CAT** Taules d'alumini desmuntables, per a una millor neteja de la màquina.
 - PT** Mesas de alumínio desmontáveis para uma melhor limpeza da máquina.
 - IT** Piano in alluminio smontabile, per una migliore pulizia della macchina.
 - DE** Abnehmbare Tisch-/Arbeitsplatten aus Aluminium für eine einfache Reinigung der Maschine.
 - NL** Aluminium demonteerbare tafel, voor het beter schoonmaken van de machine.
 - DA** Aftagelig aluminium plader for lettere rengøring af maskinen.
 - RU** Разборная алюминиевая рабочая поверхность. Лёгкий уход за станком.
 - PL** Demontowalne, aluminiowe blaty stołu - łatwe utrzymywanie maszyny w czystości
 - FI** Irrotettavat alumiiniset tasot helpottavat puhdistusta.
 - CZ** Snadné sejmutí hliníkových desek řezného stołu pro rychlé a jednoduché čištění stroje.
 - ZH** 可拆卸的铝质台面使机器易于清洗。
 - RO** Masa suport detasabila din aluminiu, special conceputa pentru o usoara curatare.

